

# FAIRBANKS®

## S C A L E S



## ENTRADA/SALIDA

### APLICACIÓN DE INSTRUMENTOS FB4000

Disfrute de la libertad de pesar camiones comerciales utilizando una aplicación fácil de usar que se ejecuta en un sistema operativo abierto que es compatible con la mayoría de los dispositivos Windows®.

# ENTRADA/SALIDA

## APLICACIÓN DE INSTRUMENTOS FB4000

### EL PESAJE DE ENTRADA/SALIDA PROVEE UN FLUIDO PROCESAMIENTO DE DATOS

El pesaje de Entrada/Salida es el más común en básculas camioneras a nivel mundial. Innumerables negocios compran o venden mercancías por carga de camión y documentan estas transacciones al capturar el peso a la entrada y salida de una instalación, para dejar o recoger una carga. Si bien todos los instrumentos para básculas de camión de Fairbanks ofrecen pesaje de Entrada/Salida, la Avanzada Aplicación de

Entrada/Salida de los Instrumentos FB4000 es única ya que corre en un sistema operativo Windows®. Las funcionalidades del Sistema Operativo ofrecen numerosas ventajas, incluyendo:

- Funciona como instrumento para báscula y recolección de datos
- Fácilmente se conecta a dispositivos compatibles con Windows®
- Fácilmente se conecta a las redes de PC existentes

Captura la imagen en la pantalla, en la base de datos y en la etiqueta

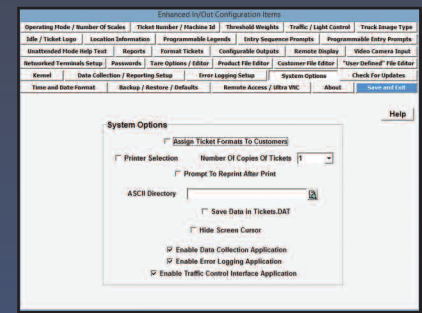
Se pueden conectar hasta dos cámaras en un sistema



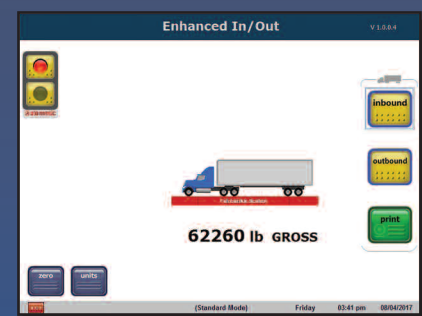
Imágenes visuales automatizadas ayudan a los operadores a procesar el pesaje

Pantalla de pesaje multiplataforma con control de semáforo e imagen de cámara

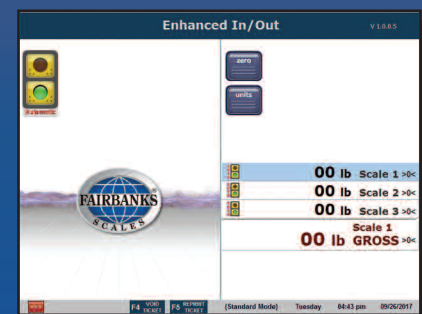
### EJEMPLOS DE PANTALLAS



Pantalla de opciones del sistema



Pantalla de peso con semáforo



Pantalla inactiva con logo del cliente

### GRAFICOS EXCEPCIONALES, INTERFACE EN PANTALLA ES FACIL DE USAR

La Aplicación de Entrada/Salida de Fairbanks ofrece gráficos fáciles de seguir y hace que la operación del pesaje automático comercial sea muy fácil.

La operación del sistema de Fairbanks se realiza con la interfaz táctil en pantalla. Esta característica hace que la operación del sistema sea más fácil que usar un cajero automático.



**FAIRBANKS.COM**

## 10 MANERAS DIFERENTES EN QUE EL SISTEMA SUPERA LA COMPETENCIA

### BENEFICIOS DE ENTRADA/SALIDA

- Proporciona simultáneamente el pesaje por ejes y peso bruto.
- Avanzadas opciones de reportes (vea notas abajo).
- Funciones de resguardo y restablecimiento protegen importante información.
- Conteo interno graba todas las actividades que no se imprimen.
- El sistema se puede configurar para crear un archivo de texto.
- La cámara opcional captura la imagen visual del vehículo en la báscula.
- Configuración del terminal de red.
- Etiquetas formateables.
- Estado y control de semáforo en pantalla
- La función de anulación de etiqueta permite al operador hacer una búsqueda por número de etiqueta.

## VENTAJAS DEL INSTRUMENTO DE LA SERIE FB4000

- Capacidad insuperable de recopilación y almacenamiento de datos sin igual
- Múltiples opciones de comunicación
- Informes de errores
- Conectividad Ethernet
- Funciones de correo electrónico
- Interfaz de cámaras IP



Control de semáforos en pantalla

Pantalla Entrada/Salida

Función opcional de trazabilidad de productos y/o clientes

Hasta 10 campos programables

Información de pesaje fácil de leer

COMPLETED TRANSACTIONS REPORT							1:29 08PM
TICKET	TIME	DATE	NET	EE	PRODUCT ID	CUSTOMER ID	
000036	01:07 pm	4/29/2008	77,240 LB	7.00	2012	87	
000036	01:12 pm	4/29/2008	77,240 LB	7.00	2012	87	
000036	01:21 pm	4/29/2008	44,980 LB	7.00	1462	99	
000037	01:23 pm	4/29/2008	61,620 LB	7.00	1462	87	
000036	01:24 pm	4/29/2008	60,220 LB	7.00	2012	99	
000036	01:25 pm	4/29/2008	107,760 LB	10.00	1462	99	
Total Count:			6	426,040 LB	45.00		

**Ejemplo Reporte de Transacciones Completas.**

### OPCIONES DE REPORTES

La Aplicación de Entrada/Salida tiene la capacidad de mostrar e imprimir reportes con una variedad de información de pesaje. Tiene ocho reportes a escoger:

- Transacciones Completas
- Transacciones Incompletas
- Reporte por Producto
- Reporte por Cliente
- Reporte Diario
- Reporte Semanal
- Reporte de Transacciones Anuladas
- Resumen de Actividades de Auditoría de la Báscula

# ENTRADA/SALIDA

## APLICACIÓN DE INSTRUMENTOS FB4000

Soluciones de Pesaje para el Mundo Desde 1830

Fairbanks.com

### ESPECIFICACIONES DE LA APLICACIÓN ENTRADA/SALIDA

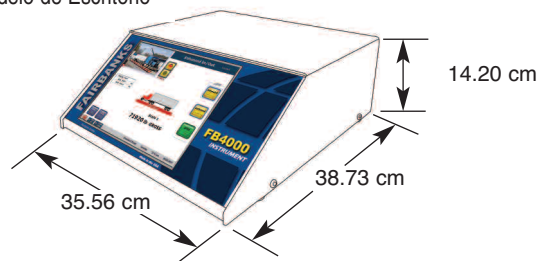
Número de plataformas de pesaje. . . . .	Hasta 8, dependiendo de la interfaz que se use
Reportes . . . . .	Resumen de actividades de auditoría de la báscula Transacción completa Transacciones diarias Transacciones semanales Transacción incompleta Transacciones anuladas Transacciones por cliente Transacciones por producto
Reporte de errores. . . . .	Alertas de error automáticas enviadas a ocho cuentas de correo electrónico
Imágenes automatizadas. . . . .	Durante el proceso de pesaje la pantalla muestra una imagen del vehículo y actividad en las plataformas de pesaje
Sumatoria de ejes para el Departamento de Transporte . . . . .	Combina el peso de dos sistemas de plataformas preseleccionados y muestra la información en pantalla y en la etiqueta
Control de semáforos. . . . .	Automático o manual seleccionable por el operador
Visualización simultánea del peso. . . . .	Simultáneamente se muestran los pesos individuales de cada plataforma más el peso total, dándole al operador información completa de manera rápida
Accesorios . . . . .	Cámara de video Ethernet, semáforos

### ESPECIFICACIONES DEL INSTRUMENTO

Modelo . . . . .	Serie FB4000 Instrumento con aplicación Entrada/Salida
Monitor . . . . .	SVGA de color de 26.42CM, 600 x 800
Memoria. . . . .	4 GB RAM
Procesador. . . . .	Dual core, 1.86 GHz
Almacenamiento. . . . .	32 GB Unidad rápida
Carcasa . . . . .	Acero inoxidable, contra polvo, NEMA 12
Plataforma. . . . .	Windows® 8.1 incorporado
Salidas . . . . .	4 puertos USB 2.0 2 puertos seriales RS232 1 Puerto seleccionable RS232 / 485 1 puerto RJ45 para conexión de red 1 puerto HDMI Controlador Ethernet de 10/100/1000 Mbps
Requerimientos de energía . . . . .	100 a 130 VAC o 200 a 260 VCA; 50/60 Hz ± 2 Hz
Interfaz de la pantalla táctil . . . . .	Estándar
Opciones de interfaces de celda de carga . . . . .	Análogo y / o Intalogix
Reloj. . . . .	Reloj en tiempo real, día de la semana, 12 horas AM / PM, fecha mes / día / año
Resolución de pantalla. . . . .	10.000 divisiones comerciales 50.000 divisiones no comerciales
Capacidad. . . . .	Programable a 999.999
Unidades visualizadas . . . . .	7 primarias y 7 secundarias
Humedad. . . . .	0 to 100%
Exactitud . . . . .	Clase III/IIIL
Número de plataformas de pesaje. . . . .	Hasta 8, dependiendo de la interfaz que se use
Aprobaciones. . . . .	NTEP CC# 15-064, MC# AM-5997

### DIMENSIONES DEL INSTRUMENTO FB4000

Modelo de Escritorio



Su Representante Autorizado de Fairbanks es:

Llame para obtener información de su representante más cercano:

**Internacional +816-663-8503 En EE.UU. (800) 451-4107**

Llame entre 8:00 a.m. – 5:00 p.m. Hora Central

Oficinas Corporativas: 821 Locust • Kansas City, MO 64106 • (816) 471-0231

Página web: www.Fairbanks.com • Email: international@fairbanks.com

